

YVES ROCHER

FRANCE

DESCUBRE YVES ROCHER

JUNTOS, CREAREMOS EL RESTO
DE LA HISTORIA

www.yves-rocher.es



SOMOS
APASIONADOS Y
COMPROMETIDOS

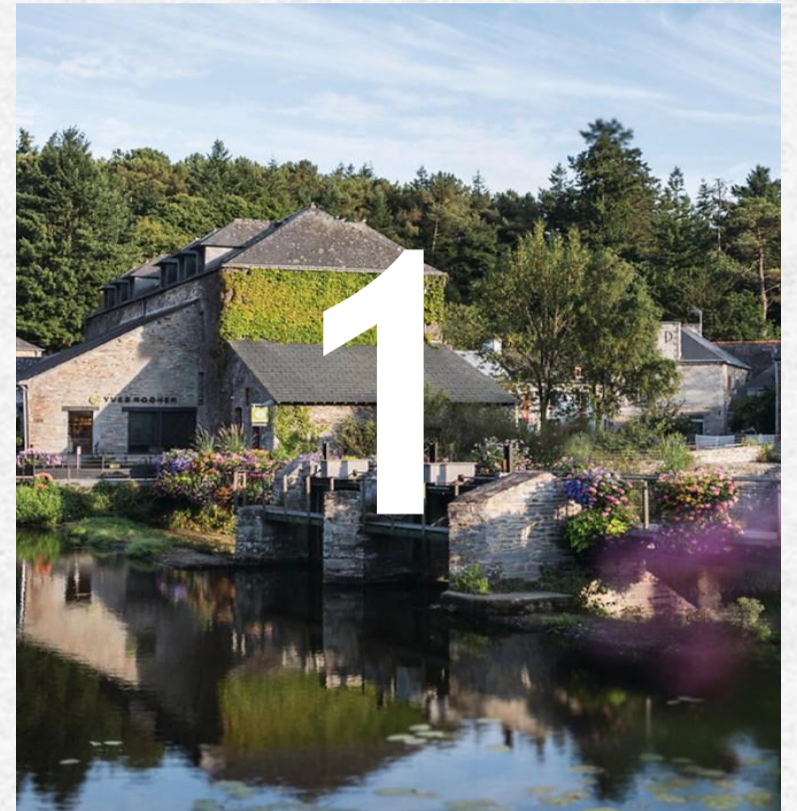
DESDE 1959
APOSTANDO POR
UNA BELLEZA MÁS
NATURAL
Y MÁS
RESPONSABLE.

BELLEZA NATURAL Y COMPROMETIDA, ¡ DECIMOS SÍ !

La naturaleza. Potente e inspiradora, está en el corazón de todas nuestras formulaciones. Desde hace más de 60 años, nuestra misión es embellecer a las mujeres y los hombres gracias a los poderes de las plantas. ¡Pero no solamente eso! Más allá de ofrecer una cosmética eficaz y responsable, también estamos fuertemente comprometidos con el medioambiente a través de pequeñas acciones que marcan una gran diferencia.

Bienvenido a la casa de Yves Rocher

En el corazón de Bretaña, nuestro pueblo natal, somos botanistas, recolectores, fabricantes y distribuidores. Una completa cadena de valor sin intermediarios, que nos permite controlar cada paso de fabricación, con un reducido impacto ambiental y una perfecta trazabilidad, desde nuestros campos hasta tu piel.



Estamos trabajando para reducir nuestro impacto en el medio ambiente

Nuestra prioridad es apoyar y educar a nuestros clientes hacia rituales de belleza más responsables. Hacemos todo lo posible para reducir el uso de plástico en nuestros propios envases y apostamos por fórmulas sostenibles a la vez de eficaces.



Nuestro apoyo a la fundación Fundación Yves Rocher

La Fundación Yves Rocher apoya a mujeres y hombres que actúan para cambiar el mundo con proyectos que actúan en positivo por la biodiversidad y el entorno.



¿SABÍAS QUE?

En 2022, Yves Rocher se convirtió en número 1 en Francia en champú sólido.

* Fuente 2022 kantar worldplanet

LA COSMÉTICA DERMOTOTÁNICA DESDE EL PRIMER DÍA

LA COSMÉTICA DERMOTOTÁNICA

Pioneros de la cosmética botánica, revelamos el poder de las plantas, para una belleza más natural y sostenible, mientras respetamos a la naturaleza y su biodiversidad.

BOTÁNICOS, AGRÓNOMOS, BIÓLOGOS...

Contamos con un equipo multidisciplinar de expertos como botánicos, biólogos, formuladores, químicos, físicos, dermatólogos y toxicólogos que trabajan juntos para desarrollar fórmulas con activos vegetales de alta eficacia.



TRATAMIENTOS FACIALES Y CAPILARES

Nuestros cosméticos están formulados a base de plantas con extraordinarios activos botánicos que responden eficazmente a las necesidades de nuestras clientes.

NUESTRO MAQUILLAJE

Nuestros tonos y formulaciones están inspirados en la naturaleza para realzar todos los tonos de piel y revelar toda la belleza natural de una misma.



NUESTRAS FRAGANCIAS

Trabajamos con los mejores narices de la perfumería francesa y nuestras materias primas las obtenemos a través de una agricultura regenerativa.



BIENVENIDOS A YVES ROCHER

¿Quieres saber por qué es buena idea emprender en YVES ROCHER?

1. Nuestras tiendas tienen unos escaparates atractivos que además te permiten ver el interior de cada tienda, que hacen que los clientes quieran entrar. Y dentro, con este plus de iluminación consigues que los clientes y los equipos estén cómodos.
2. El concepto fue diseñado para recordar nuestra Bretaña natal y, sobre todo, esta naturaleza que tanto amamos y que nos inspira todos los días. ¡Suficiente para sumergirse en el corazón de nuestra historia y de nuestros compromisos de Marca!
3. Cada categoría de producto es claramente identificable y destacamos nuestros compromisos (y sí, siempre ellos). ¿Sabías, por ejemplo, que, para nuestro Cuidado Facial, el 100% de nuestros principios activos provienen de plantas?
4. Porque la atractividad no sólo se aplica a nuestros productos, también diseñamos un mobiliario que expone nuestra gama de productos de forma clara y sencilla para los clientes, con probadores disponibles de cada referencia.
5. Las tiendas de nuestra red no son sólo tiendas, también son Institutos de Belleza, donde los clientes pueden relajarse y disfrutar de la calidad de los tratamientos estéticos exclusivos de Yves Rocher.
6. Apostamos por la fuerza de las campañas comerciales. Realizamos potentes promociones, con comunicaciones muy llamativas, cada 3 semanas, que atraen a los clientes día a día.



LA RELACION CLIENTE



Nuestros clientes, Nuestra fuerza

Más allá de la eficacia de nuestros productos y de nuestro compromiso con el planeta, nuestro conocimiento de la relación con el cliente también forma parte de nuestra identidad

Yves Rocher es una marca mundialmente conocida y un referente en el mercado de la cosmética natural

Nuestra marca tiene más de 1 millón de clientes en España

**Nos enorgullece decirlo :
nuestro programa de fidelización es
ÚNICO**

¿Conoces el club Yves Rocher?

Gracias al programa de Fidelidad, cuidamos a nuestros clientes durante todo el año. Por email, SMS y también por correo postal, les enviamos cada mes atractivas invitaciones con ofertas exclusivas y personalizadas.

Nuestra tarjeta de fidelidad es digital, cada cliente puede descargarla a través de wallet.

NUESTRAS FUERZAS

CURSO DE INTEGRACION

Para nuevos franquiciados ofrecemos una **formación presencial totalmente personalizada**, apoyada en una plataforma e-learning, donde transmitimos el Know-how, con módulos de formación a la carta y hacemos un recorrido de toda la actividad, todo impartido por expertos de la marca (en nuestra tienda-formación y en nuestras oficinas centrales).

KNOW HOW

Botanista, Recolector, Fabricante, Distribuidor, **Creador de la Cosmética dermobotánica**, somos la única marca en el mundo que elige controlar el ciclo de vida de sus productos. Esta especificidad nos permite reducir el impacto sobre el medio ambiente y hacer que los clientes aprovechen lo mejor de la belleza al mejor precio.

RECLUTAR - TRANSFORMAR -ANIMAR

La conquista de nuevos clientes está en el corazón de nuestras ambiciones. Contamos con la herramienta nº 1 de fidelización de clientes, la tarjeta Club Yves Rocher. **Nuestro CRM dinámico** nos permite adaptarnos a las necesidades y gustos de nuestras clientes y asegura la afluencia a las tiendas. El incentivar a los equipos, **hacer formaciones LOVE**: "el arte de vender", además de las **herramientas de marketing**: la tarjeta fidelidad e invitaciones personales (mailing, e-mailing, sms...) todo está creado para acompañar el crecimiento de la cifra de ventas y animar a las tiendas.

KNOW HOW EN CENTRO DE ESTÉTICA

Nuestros tratamientos estéticos con protocolos propios, asociados a los activos vegetales presentes en nuestros productos profesionales, garantizan a nuestras clientes una mayor eficacia y bienestar. Una colaboración con las empresas LPG, INDIBA y CLICRDV una aplicación que permite coger citas on-line modernizan nuestra oferta de tratamientos.

ACOMPañAMIENTO Y HERRAMIENTAS DIGITALES

Seguimiento continuo del equipo de Ventas en la relación franquiciado-franquiciador, mediante el acompañamiento constante de tu Area Manager que visitará la tienda regularmente y analizará contigo los indicadores comerciales, dándote soporte en todo momento. Además, compartirás experiencias y conocerás nuevas campañas, lanzamientos de productos y tratamientos estéticos en reuniones informativas en las que participarás con otros equipos de tiendas, así como en formaciones continuas organizadas desde nuestra central.

Nuestras herramientas digitales (la intranet en tiendas, el TCB-Y2: sistema operativo para la venta, gestión de stocks y lo necesario para la administración del negocio,...) y **nuestro servicio de atención telefónica** al Franquiciado, te ayudarán en todo momento a gestionar el negocio en el día a día.

NUESTRO MODELO DE NEGOCIO PARA EMPRENDER

LA FRANQUICIA

Como **empresario independiente** pilotas tu negocio de forma autónoma. Explotas y gestionas tu negocio, haciendo tú la inversión en la obra y el local (incluye mobiliario). Modelo de negocio para personas verdaderamente emprendedoras.

Nuestra colaboración: Te beneficias del Know-how de la marca. De la innovación en productos y en tecnología, de la fuerza del marketing directo, de las animaciones comerciales en el punto de venta, de la formación continua y de un acompañamiento permanente, así como con una base de clientes establecida y una cifra de negocio consolidada, lo que te permitirá generar ingresos desde el primer día.

Inversión ⁽¹⁾ en obra + Legalización + Equipamiento de cabinas + Mobiliario aproximadamente 90.000€
Asumes la inversión de la implantación y adaptación del local.

En caso de adquisición de una tienda en funcionamiento la inversión aprox. es de 35.000 €

Tu aportación personal inicial recomendada ⁽³⁾:
35.000€ mínimo (Derecho de entrada + gastos de lanzamiento ⁽²⁾ + inversión en tienda ⁽¹⁾) y **aval bancario** (entre 15.000 € y 40.000 €)



LA FRANQUICIA LLAVE EN MANO

Como **empresario independiente** pilotas tu negocio de forma autónoma. Explotas y gestionas tu negocio, con la fórmula llave en mano donde **Yves Rocher es quién realiza la inversión inicial**.

Nuestra colaboración: Te ofrecemos una tienda en pleno funcionamiento, con obra y equipamiento ya implantados, además del alquiler que lo asume Yves Rocher.

Tu aportación personal inicial recomendada ⁽³⁾:
15.000€ mínimo (Derecho de entrada + gastos de lanzamiento ⁽²⁾ + puesta a punto de la tienda) y **aval bancario** (entre 15.000 € y 40.000 €)



⁽¹⁾Inversión: creación o continuidad de una tienda ya existente, Yves Rocher valorará lo más adecuado según el plan de desarrollo de la marca y el valor de la inversión en caso de continuidad se tratará según proyecto.

⁽²⁾Gastos de lanzamiento, son aquellos gastos que se ocasionan al lanzar el negocio, como son la creación de una sociedad, alojamientos y desplazamientos para recibir las formaciones del franquiciado y su equipo en nuestro centro de formación y en tiendas para realizar las prácticas.

⁽³⁾Disponibilidad económica sin préstamo bancario

DOS MODELOS DE NEGOCIO

La Franquicia

La Franquicia: llave en mano

Tu perfil	<ul style="list-style-type: none"> Tienes experiencia en comercio Tienes conocimientos de gestión empresarial Te gusta la relación cliente de cercanía Te apasiona el mundo de la cosmética 	
Disponer al menos del 50% de la inversión total, que varía según el proyecto		
Aportación económica personal mínima, sin préstamo bancario	Tu aportación recomendada: 35.000€ mínimo	Tu aportación recomendada: 15.000€ mínimo
Margen comercial	Porcentaje garantizado mínimo sobre la cifra de venta de producto sin impuestos, con margen adicional según inversión del proyecto. Y en torno al 90% sobre la cifra de venta del instituto de estética sin impuestos	Porcentaje garantizado mínimo sobre la cifra de venta de producto sin impuestos. Y en torno al 90% sobre la cifra de venta del instituto de estética sin impuestos
Inversión total	A partir de 35.000€ (Derecho de entrada + gastos de lanzamiento ⁽¹⁾ + inversión en obra de adaptación, legalización, equipamiento de cabinas, mobiliario, rótulo,...) En caso de tienda en funcionamiento asumes el traspaso de negocio (coste dependerá de la tienda) Aval bancario⁽²⁾ : oscila entre 15.000 € - 40.000 €	A partir de 15.000€ (Derecho de entrada + gastos de lanzamiento ⁽¹⁾ + puesta a punto tienda) Te entregamos una tienda llave en mano , por un mínimo de inversión en adaptar la tienda Aval bancario⁽²⁾ : oscila entre 15.000 € - 40.000 €
El local	Asumes costes asociados al contrato de arrendamiento del local: alquiler, fianzas, mantenimiento de instalaciones, impuestos, gastos comunidad...	Yves Rocher es quien tiene el contrato de arrendamiento y asume costes del arrendamiento del local (no incluye impuestos locales), excluyendo el mantenimiento que lo asume el franquiciado
Derecho de entrada	5.000 € + IVA	5.000 € + IVA
Cánones/Royalties	Canon comercial : porcentaje fijado sobre la cifra de venta de producto sin impuestos Canon cabinas : fijo al año (según el número de cabinas)	Canon de uso : porcentaje de 6% al 13% sobre la cifra de venta de producto sin impuestos, éste se fija en contrato y se calcula, dependiendo del proyecto y según ubicación. Canon comercial : porcentaje fijado sobre la cifra de venta de producto sin impuestos Canon cabinas : fijo al año (según el número de cabinas)
Stock/Mercancía	En depósito, pagas lo que vendes	En depósito, pagas lo que vendes
Duración del contrato	Periodo mínimo de 5 años	Periodo mínimo de 3 años

(1)Gastos de lanzamiento, son aquellos gastos que se ocasionan al lanzar el negocio, como son la creación de una sociedad, alojamientos y desplazamientos para recibir las formaciones del franquiciado y su equipo en nuestro centro de formación y en tiendas para realizar las prácticas.

(2)Aval bancario se calcula según proyecto: cifras de venta y cánones, tendrá duración del contrato + 6 meses



¡Construir el futuro!

Unirse a Yves Rocher significa emprender en el mundo apasionante de cosmética dermobotánica con una importante red de tiendas

Una tienda tipo en Yves Rocher:

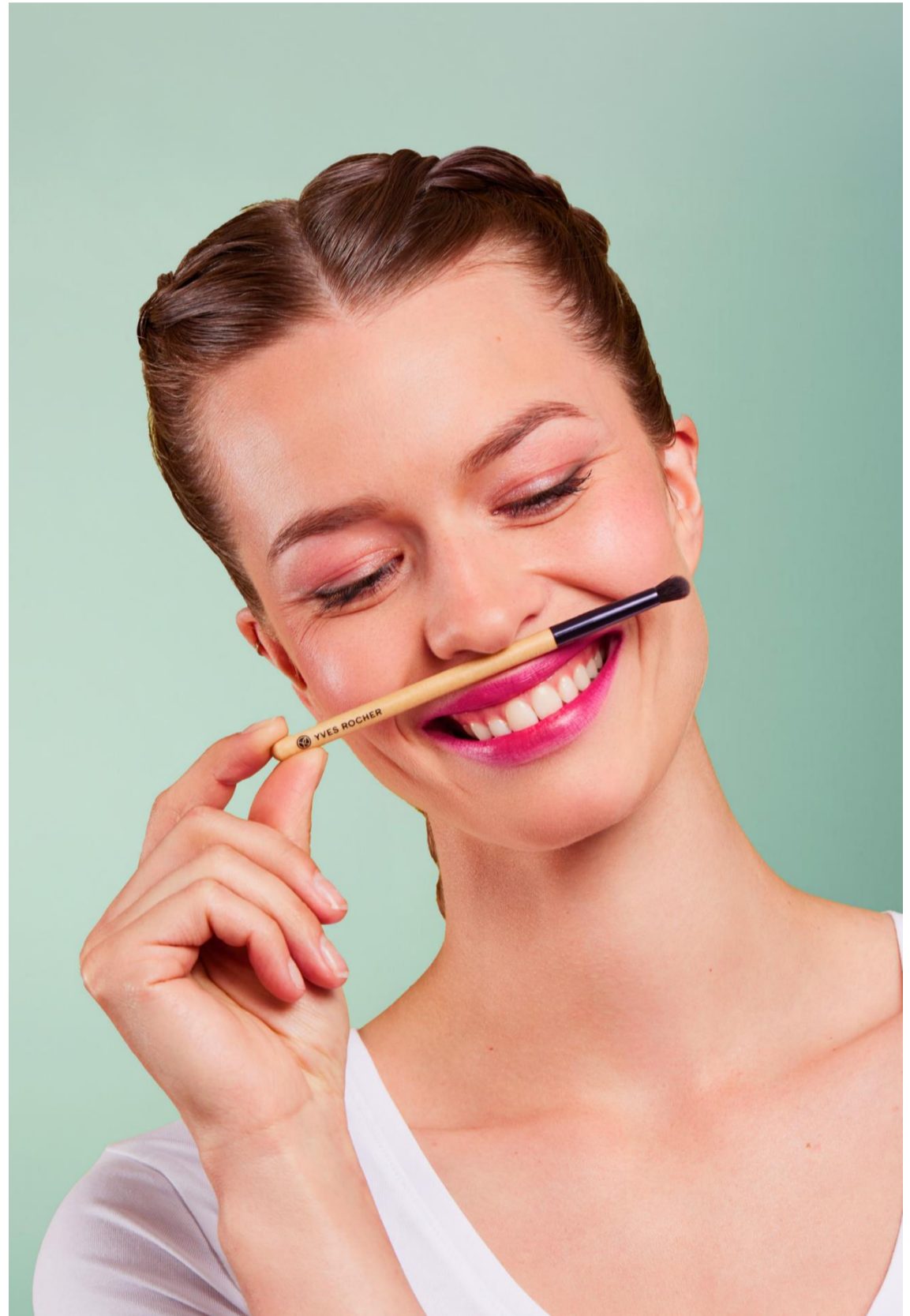
- **Zona de influencia:** A partir de 70.000 habitantes
- **Ubicación:** En calles principales, las más comerciales para garantizar mayor visibilidad y en centros comerciales
- **Superficie total:** De 50m² a 80m², según población
- **Longitud de la fachada:** mínimo 4 metros lineales
- **Cifra de negocio promedio:** 400.000 €

¡Vamos a conocernos!

- 😊 ¿Te apasiona ser empresario y la gestión de un negocio?
- ❤️ ¿Te gusta la venta y estar de cara al público?
- 💪 ¿Quieres iniciar un negocio o adquirir uno en funcionamiento?
- 🌱 ¿Compartes nuestros valores y compromisos con el medio ambiente?

¿Y si fueras tú?

Entonces no pierdas más tiempo y da el paso... Seguro que tenemos una gran historia que escribir juntos.



YVES ROCHER FRANCE

Estaremos encantados de atender tu solicitud

¡Contacta con nosotros!
Envía tu ficha de candidatura a :
franquiciayvesrocher@yrnet.com

Teléfono de contacto: 91.678.84.16 Teléfono móvil: 620 85 83 39

YVES ROCHER ESPAÑA S.A.U.
Departamento de Franquicia
Avda. de Castilla, 2. Parque Empresarial
Edificio Múnich 3ª Pl.
28830 San Fernando de Henares (Madrid)

www.yves-rocher.es